

精度向上

時間短縮

トレーサビリティ

画像処理

で部品を数える

計数器・パーツカウンター

作業時間が **70% 削減** (金属・樹脂部品)

50% 削減 (電子部品)

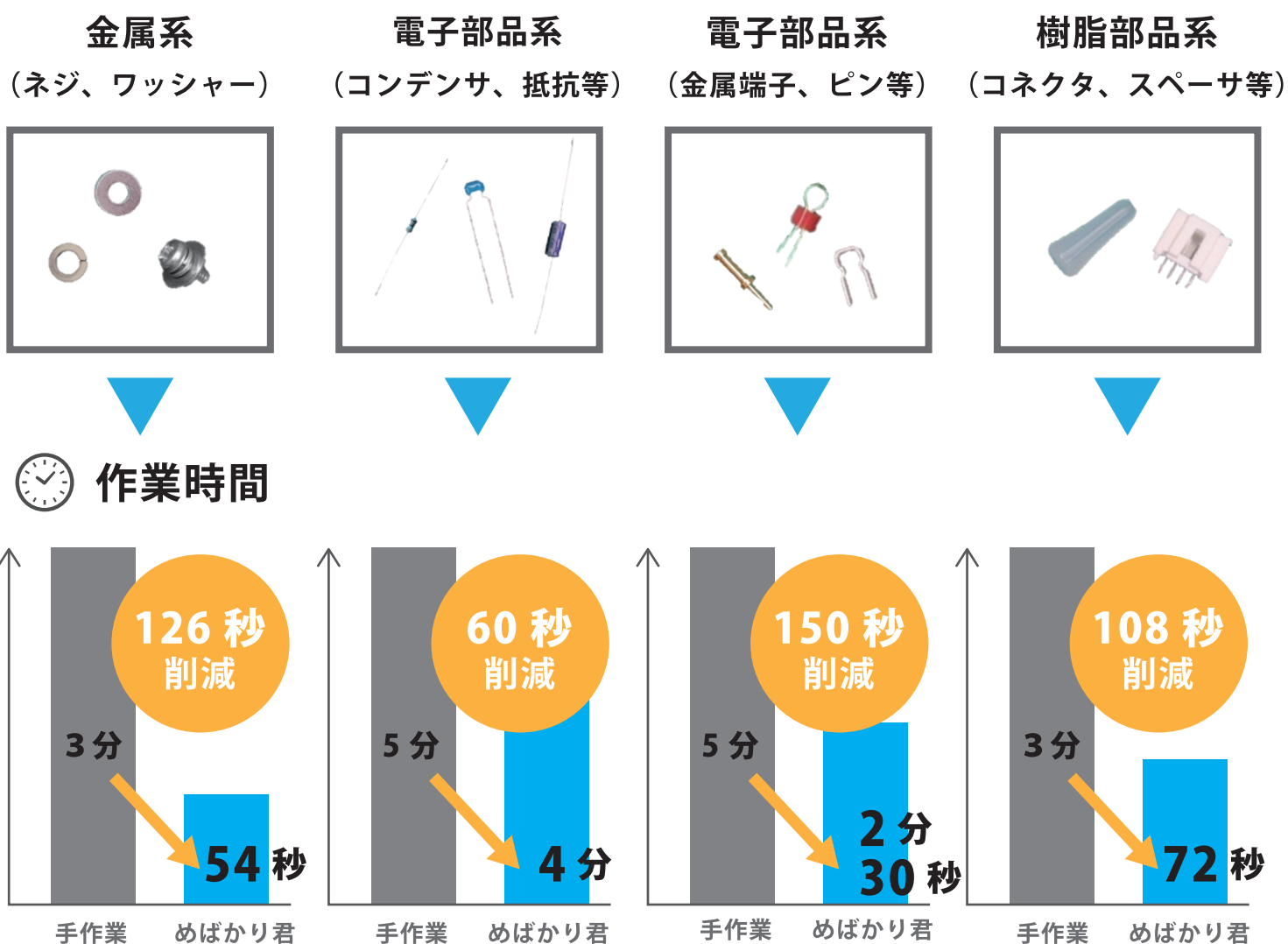


特許第 7267730 号

課題のある現場

【方法】	【人数】	【計数ロット】	【精度】	【履歴】
				
手で数えている	2人以上が作業	数十～数百 / 袋	カウントミス厳禁	手書き

作業時間削減効果

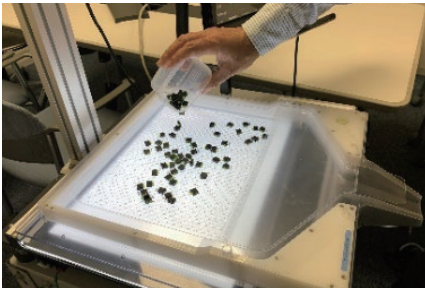


※評価結果（300個をカウント）より算出した数字です。部品によって異なる場合があります。

現場に必要な機能を完備

簡単操作

① 載せる



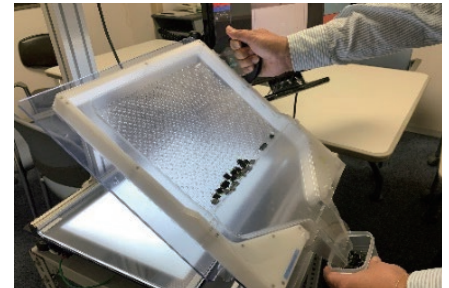
数えたい部品を載せてばらす

② 数える



瞬時にカウント結果が表示

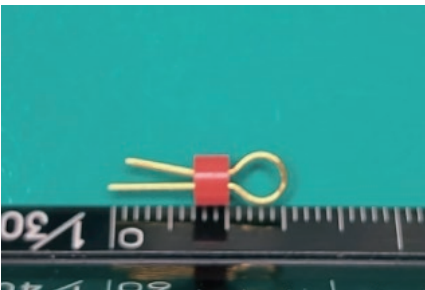
③ 回収する



作業台を傾け、一気に回収

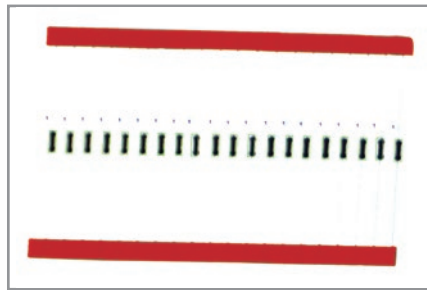
高度な計数力

微細部品に対応



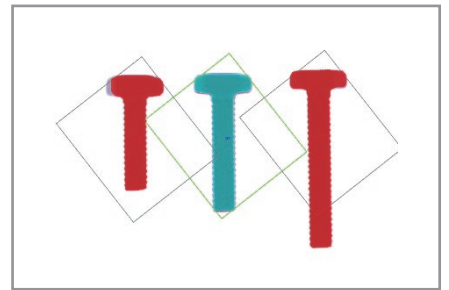
最小 1mm 角の部品にも対応

部品登録で高精度判定



大きさでは判定できない部品は形状で判定。半透明部品はシャッター速度を変えることで対応

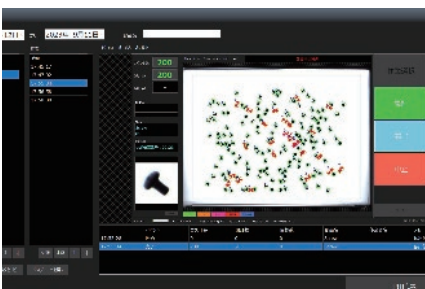
異物混入へのアラーム



作業台を傾け、一気に回収

実用的なツール・機能

作業記録



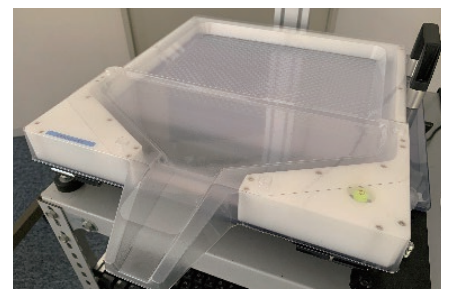
作業結果はテキストデータと画像データで記録。さらに、部品ごとの一日の作業内容をリスティング

バーコード連携



バーコード体系に柔軟に対応
作業内容をバーコードと共にラベルに出力可能

専用トレー



専用トレーで作業効率アップ
小分け袋に直接受けることも可能

スタンダード版



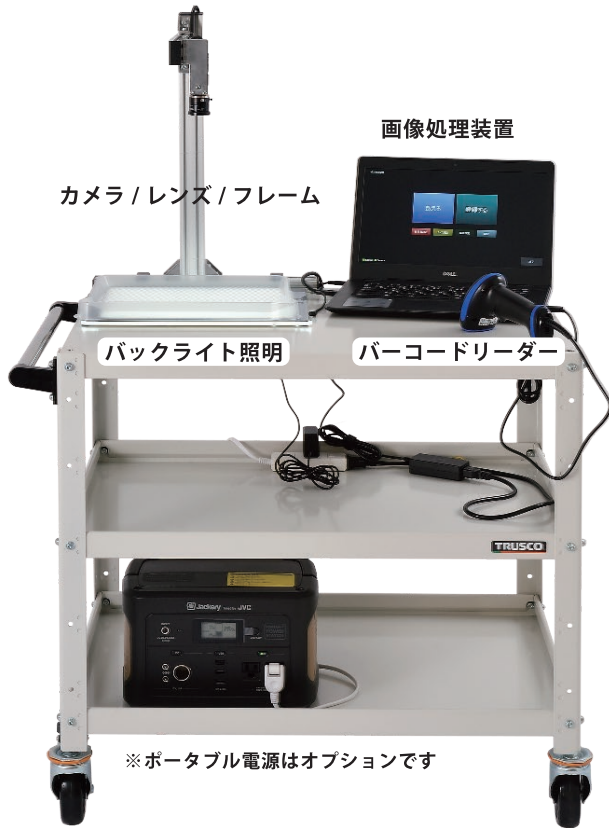
※設置スペースは、幅 900mm × 奥行 700mm（目安）が必要です。

※稼働時に必要な電源は 100V 電源 4 口（オプションのラベルプリンター電源 1 口含む）です。

品目	仕様概要	構成
画像処理装置	タッチパネル液晶一体型画像処理装置（21.5 インチ） めばかり君ソフトウェア RTL キー付属 491(W) x 241(D) x 207(H) [mm] (50 度で設置時) 重量：4.7Kg	標準装備
カメラ / ケーブル	CMOS イメージセンサ（カラー） / USB ケーブル	標準装備
レンズ	メガピクセル対応レンズ（焦点距離：15mm / WD：489.2-88.9mm）	標準装備
バックライト照明	LED トレース台（B4）	標準装備
作業台	幅 420mm × 奥行 469mm × 高さ 923.5mm、帯電防止、部品排出機能	標準装備
キーボード / マウス	USB I/F	標準装備
バーコードリーダー	USB I/F（対応規格：JAN/EAN, UPC, CODE-39 等）	標準装備
トレー	めばかり君専用トレー L サイズ 1 枚 / S サイズ 1 枚（幅 350 x 奥行 480mm）	標準装備
ラベルプリンター	ブラザー社製ラベルプリンター（補給用紙付き）	オプション設定

※動作環境（温度・湿度範囲）：10℃～35℃・20%～80%（結露なし）

モバイル版



【標準装備レイアウト】



【標準+オプション装備レイアウト】

※お客様が現在使用している台車に直接取り付けさせていただく仕様となっております。(写真の天板サイズは 75cmx50cm です)

※稼働時に必要な電源は 100V 電源 3 口 (オプションのラベルプリンター電源 1 口含む) です。

品目	仕様概要	構成
画像処理装置	ノート PC めばかり君ソフトウェア RTL キー付属 (幅 329 x 奥行 240mm)	標準装備
カメラ/ケーブル	CMOS イメージセンサ (カラー) / USB ケーブル	標準装備
レンズ	メガピクセル対応レンズ (焦点距離: 8mm/WD: 100-∞mm)	標準装備
ライト照明	LED トレース台 A4 (幅 350 x 奥行 262 x 厚み 8mm)	標準装備
フレーム	フレームサイズ (幅 380 × 高さ 550mm) ※フレーム取付方法についてはカスタム対応可能	標準装備
バーコードリーダー	USB I/F (対応規格: JAN/EAN, UPC, CODE-39 等)	標準装備
トレイ	めばかり君専用トレイ 4 枚 (幅 320 x 奥行 214mm)	標準装備
ポータブル電源	ポータブル電源 626Wh 満充電時約 10 時間連続稼働	オプション設定
拡張モニター	15 インチタッチパネルモニター	オプション設定
ラベルプリンター	ブラザー社製ラベルプリンター (補給用紙付き)	オプション設定

※動作環境 (温度・湿度範囲): 10℃~35℃・20%~80% (結露なし)

安心の導入ステップ



興味



無料お試しサンプル計数

お客様の部品を実際に計数します。
デモンストレーションにより使用感、効率化を確認いただけます。

検討



導入効果シミュレーション

現状作業に対しどの程度効果がえられるか報告書を作成します。

試用



貸出評価

お客様の導入現場にて実機での評価ができるよう貸出評価機をご用意しています。

実用



機器販売

購入導入以外にレンタル導入プランをご用意しています。

お試しサンプル計数のお申込みはこちら

<https://survey.zohopublic.com/zs/l0CsLv>

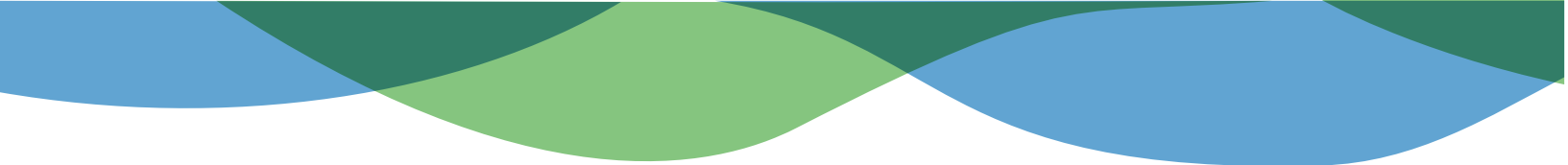


導入効果シミュレーション（例）

No.	SAMPLE1	SAMPLE2	SAMPLE3	SAMPLE4	SAMPLE5
写真					
部品名	ネジ	ワッシャー付きネジ	ワッシャー	コンデンサ	圧着端子
取扱い頻度 (%) 1カ月の払出件数を100%とした場合の本部品の払出件数の割合	10	10	10	10	10
平均カウント数量 (個) 1件あたりの払出数量	200	100	100	50	50
従来のカウント方法	電子ばかり	手作業	手作業	手作業	手作業
従来のカウント時間 (秒)	30	45	120	90	60
めばかり君のカウント時間	30	30	30	30	30
時短効果	0	33	75	67	50
登録難易度 (登録方法)	A (面積)	B (面積)	C (面積)	B (面積)	D (面積)
取扱い難易度	A	A	A	B	C
全体の時短効果 (%)	23%				
削減コスト (月毎)	¥141,750				



MEMO



東京エレクトロン デバイス株式会社

PB BU PB 営業本部 デジタルファクトリー営業部

<https://www.inrevium.com/>

本社：〒221-0056 神奈川県横浜市神奈川区金港町1番地4 横浜イーストスクエア
E-mail:ips-contact@teldevice.co.jp