

開発中

- ミクロンオーダーの高さ計測が可能
- 鏡面反射するワークと、拡散反射するワークどちらも対応可能
- Cマウントのカメラが使用可能
- レンズ倍率変更などのカスタム対応が可能



▲二光束干渉ユニット

二光束干渉ユニットの仕様

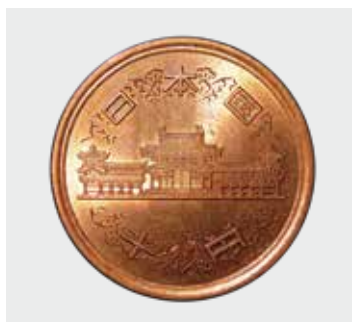
光学倍率	0.5 x
作動距離 (WD)	90 mm
被写界深度*	1.6 mm
NA	0.048
有効F値 (Fe)	5.15
光学ディストーション	0.4%

マウント	Cマウント
適合イメージサークル	φ11 mm
視野 (V × H)	2/3inch:17.6 × 13.2 mm
照明型式名	TH2-51X51RD-PM
照明の消費電力	7.3W

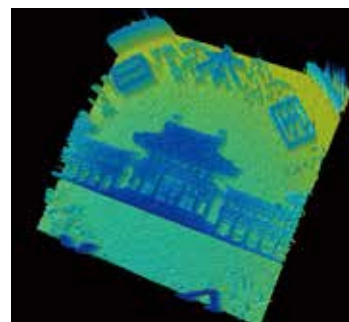
※ 許容錯乱円形40 umlにて算出

撮像例

■ 拡散反射するワーク:10円玉



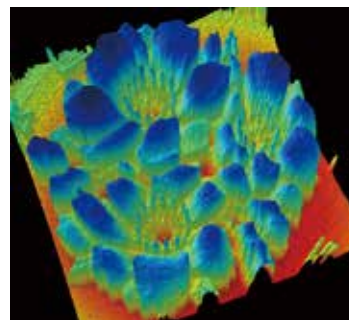
3次元点群データ



■ 鏡面反射するワーク:100円玉



3次元点群データ

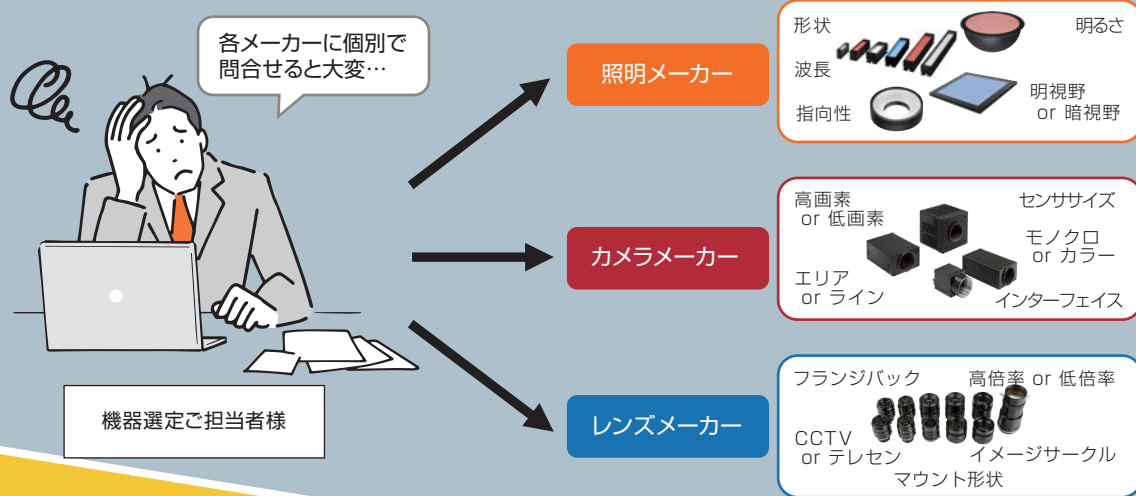


検査・計測に関わることは まるごとシーシーエスにご相談ください!

検査環境を構築するためには、照明・カメラ・レンズを最適に組み合わせることが重要です。対象物(ワーク)や検査項目によって組み合わせは異なり、それ以外にも設置スペースや搬送条件など、お客さまの環境によって異なります。

機器選定でのお困りごと

照明・カメラ・レンズを個別で検討する場合、各機器の選定に必要な要件を確認し、各メーカーへの問合せや、実験しての評価が必要です。



シーシーエスが

照明 **カメラ** **レンズ** を一括ご提案

検査に必要な機器の選定・実験をシーシーエスが対応します。

検査に関する豊富な知識を持つ専任のコンサルタントがまとめて選定します。



照明だけでなく、検査環境一式をまるごと相談できる!



照明・カメラ・レンズなど
一括で選定してご提案

シーシーエスでは30社以上のパートナー企業の製品から、お客様の検査環境に最適な製品をご提案し、照明だけでなく、検査環境一式のトータルソリューションをご提供します。

資料内容のお問合せはWebサイトまたはお電話にてお願いします。

Webサイトからのご連絡

お問合せフォーム

<https://www.ccs-inc.co.jp/contact/>

メールでのご連絡

営業部門メールアドレス

sales@ccs-inc.co.jp

お電話でのご連絡

9時～18時(土日祝・夏期休業・冬期休業のぞく)

京都本社・西部営業所

075-415-8277

東京営業所

03-4346-0560

名古屋営業所

052-541-6550

仙台営業所

022-224-9101